



IPS Sicherheitsfachkraft

DESY Zeuthen

Wo ? :Verwaltungsgebäude
Raum 3P13

Tel.:7196
E-Mail:Ronald.Zinke@desy.de

Wann? jeden Dienstag

Sprechzeit von 12.30 Uhr
bis 14.00 Uhr

Dieses Unternehmen wird gemäß §5 ASiG durch das

IPS - Ingenieurbüro PETER SCHUBERT betreut.

Ihr Sicherheitsingenieur ist

Herr Dipl.-Ing. Ronald Zinke

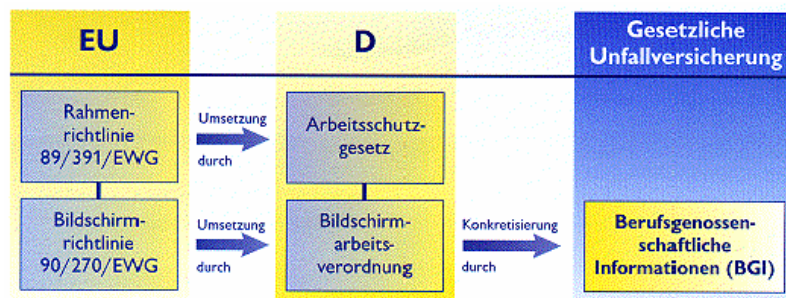
Tel.: 03301 / 53 39 42 oder 03361 / 31 00 80

Funktel.: 0172 / 980 22 03

E-Mail:ips-peterschubert@t-online.de

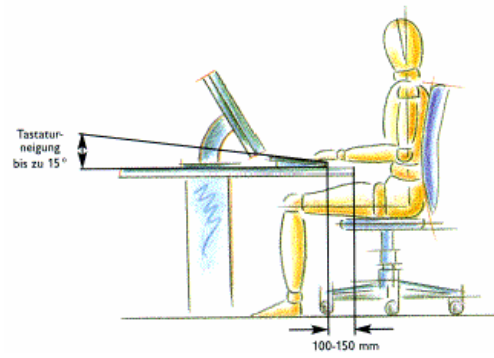
IPS - Ingenieurbüro PETER SCHUBERT, Kulturstr. 35, 16515 Zühlsdorf, Tel.:033397 / 714 33 Funktel.: 0172 / 309 489 5

IPS



Zusammengestellt durch IPS - Ing.- Büro P. Schubert

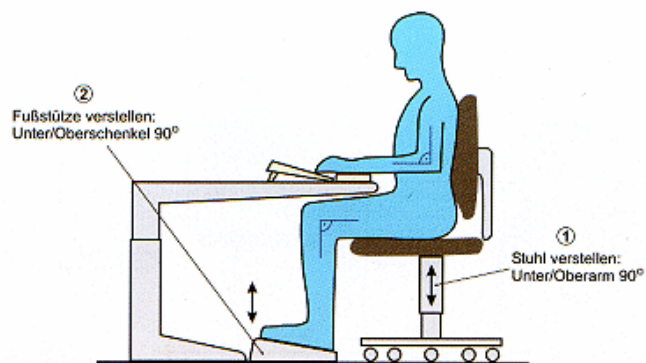
IPS



Anordnung der Tastatur auf der Arbeitsfläche

Zusammengestellt durch IPS - Ing.- Büro P. Schubert

IPS



Zusammengestellt durch IPS - Ing.- Büro P. Schubert

IPS



Empfohlener Sehabstand

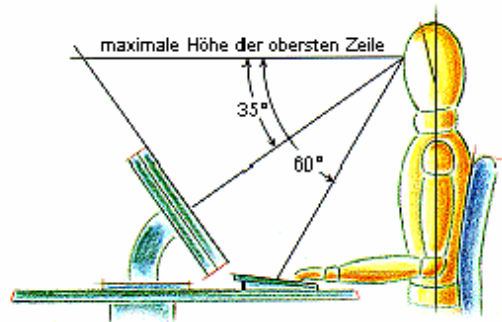
Zusammengestellt durch IPS - Ing.- Büro P. Schubert

IPS

Bildschirmdiagonale (CRT) [Zoll]/[cm]	Sehabstand [mm]
15/38	500
17/43	600
19/48	700
21/53	800

Zusammengestellt durch IPS - Ing.- Büro P. Schubert

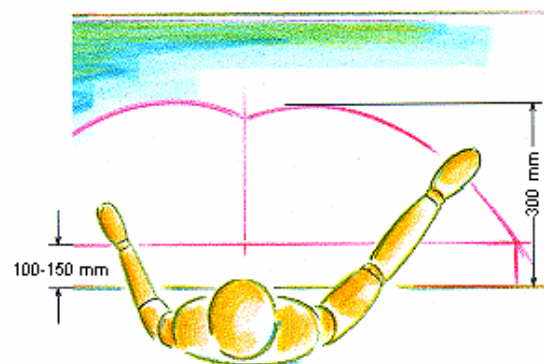
IPS



Vertikales Blickfeld

Zusammengestellt durch IPS - Ing.- Büro P. Schubert

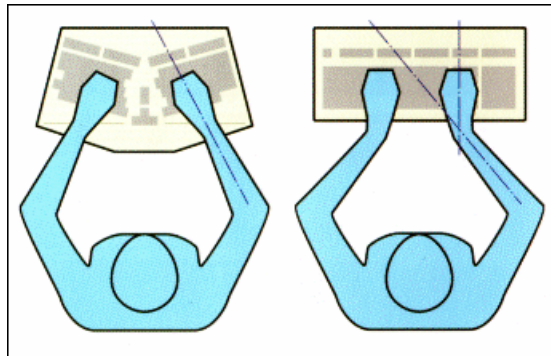
IPS



Greifraum

Zusammengestellt durch IPS - Ing.- Büro P. Schubert

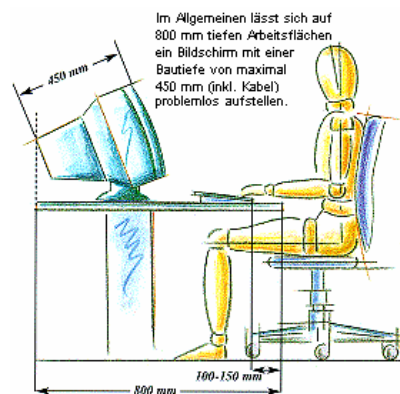
IPS



Ungünstige und günstige Hand-Arm-Haltung
mit daraus abgeleiteter Tastaturform

Zusammengestellt durch IPS - Ing.- Büro P. Schubert

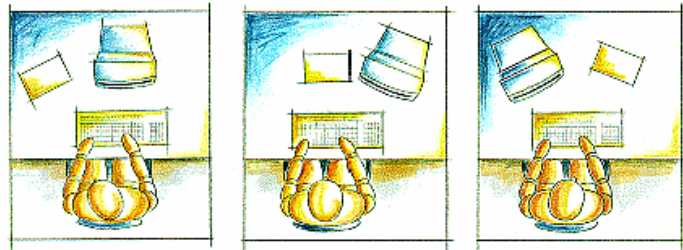
IPS



Zusammenhang zwischen Bautiefe des Bildschirms
und Tiefe der Arbeitsfläche

Zusammengestellt durch IPS - Ing.- Büro P. Schubert

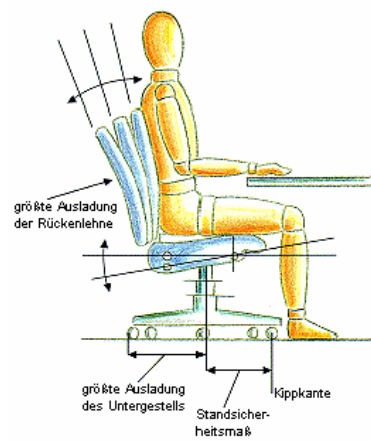
IPS



Beispielhafte Anordnung von Bildschirm, Tastatur und Vorlagenhalter

Zusammengestellt durch IPS - Ing.- Büro P. Schubert

IPS



Büroarbeitsstuhl

Zusammengestellt durch IPS - Ing.- Büro P. Schubert

IPS

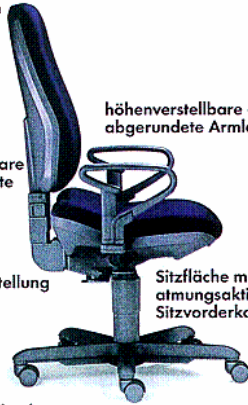
höhenverstellbare Rückenlehne mit Lendenbausch, in 3 Positionen neigungs-verstellbar

leicht erreichbare Bedienelemente

Sitzhöhenverstellung

Federung auch in der untersten Stellung funktionsfähig

höhenverstellbare oder abgerundete Armlehnen

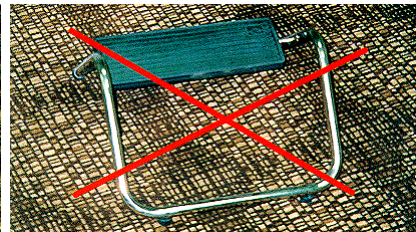
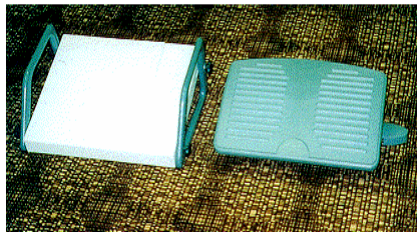


Sitzfläche mit Beckenstütze atmungsaktiv gepolstert, Sitzvorderkante abgerundet

5 lastabhängig gebremste Laufrollen, dem Fußbodenbelag angepaßt

Zusammengestellt durch IPS - Ing.- Büro P. Schubert

IPS

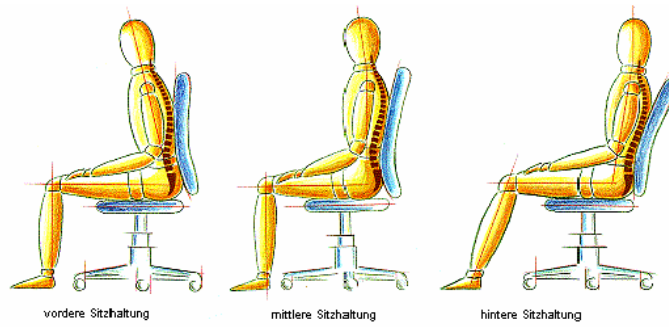


Geeignete Fußstützen

Ungeeignete Fußstütze

Zusammengestellt durch IPS - Ing.- Büro P. Schubert

IPS

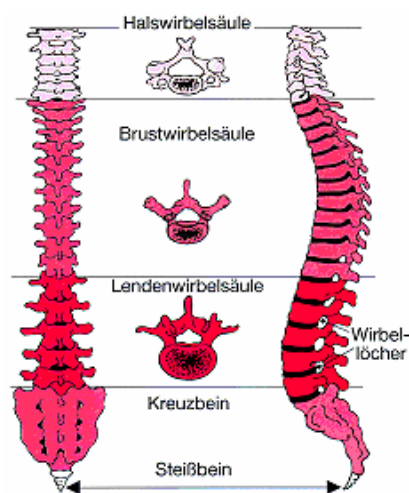


Dynamisches Sitzen

Zusammengestellt durch IPS - Ing.- Büro P. Schubert

Die Abschnitte der Wirbelsäule

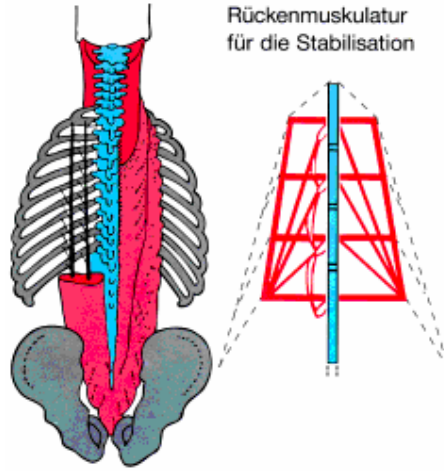
IPS



Zusammengestellt durch IPS - Ing.- Büro P. Schubert

IPS

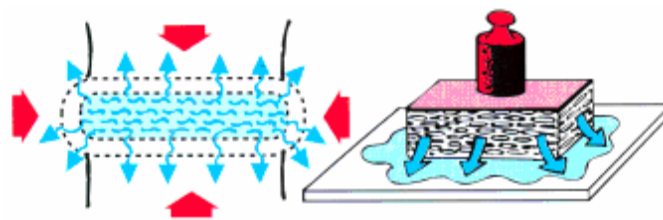
Rückenmuskulatur
für die Stabilisation



Zusammengestellt durch IPS - Ing.- Büro P. Schubert

IPS

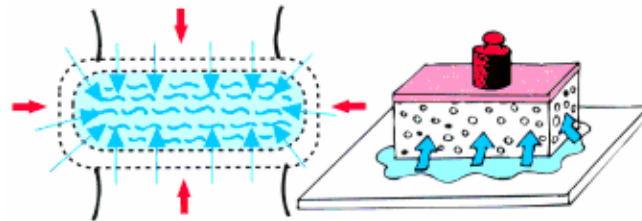
Druckerhöhung



Zusammengestellt durch IPS - Ing.- Büro P. Schubert

IPS

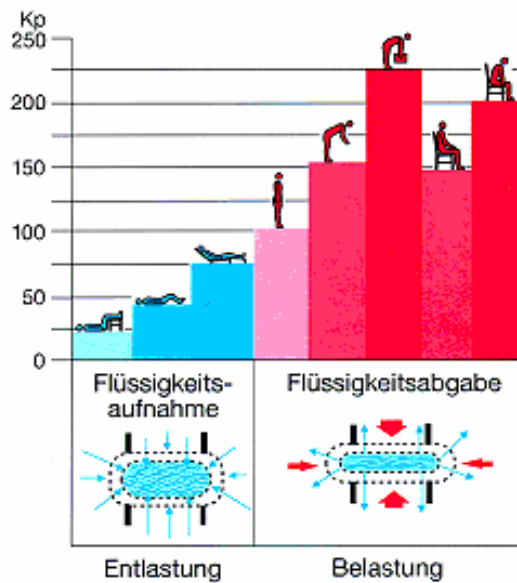
Druckerniedrigung



Zusammengestellt durch IPS - Ing.- Büro P. Schubert

IPS

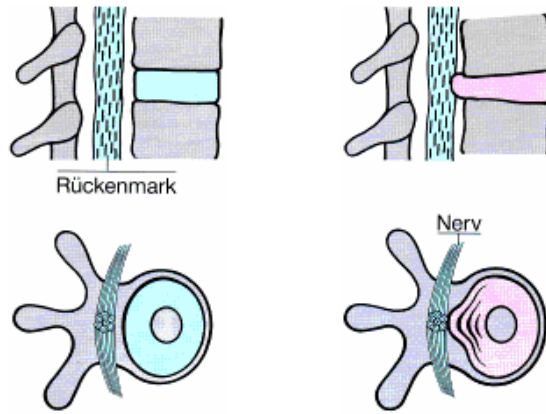
Bandscheibenbelastung



Zusammengestellt durch IPS - Ing.- Büro P. Schubert

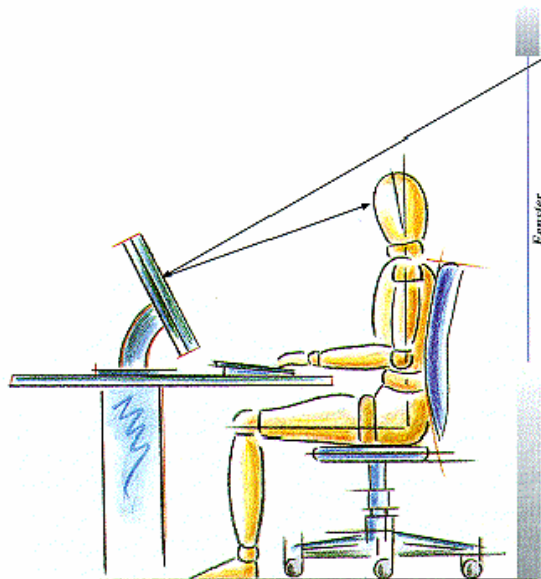
Bandscheibenvorfall

IPS



Zusammengestellt durch IPS - Ing.- Büro P. Schubert

IPS



Zusammengestellt durch IPS - Ing.- Büro P. Schubert

IPS

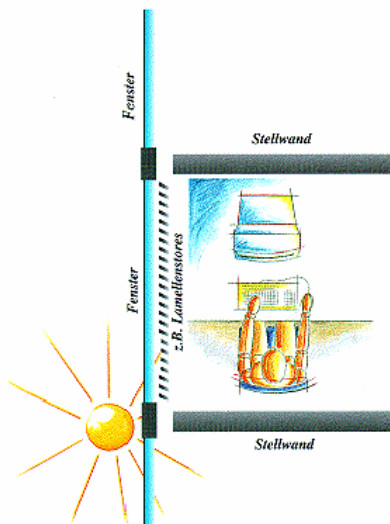


Störende Spiegelungen und Reflexionen

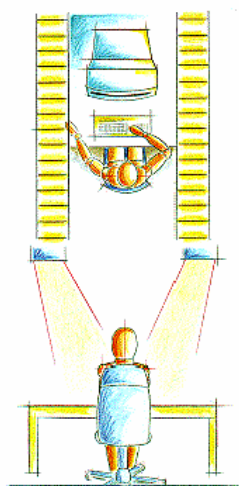
Zusammengestellt durch IPS - Ing.- Büro P. Schubert

IPS

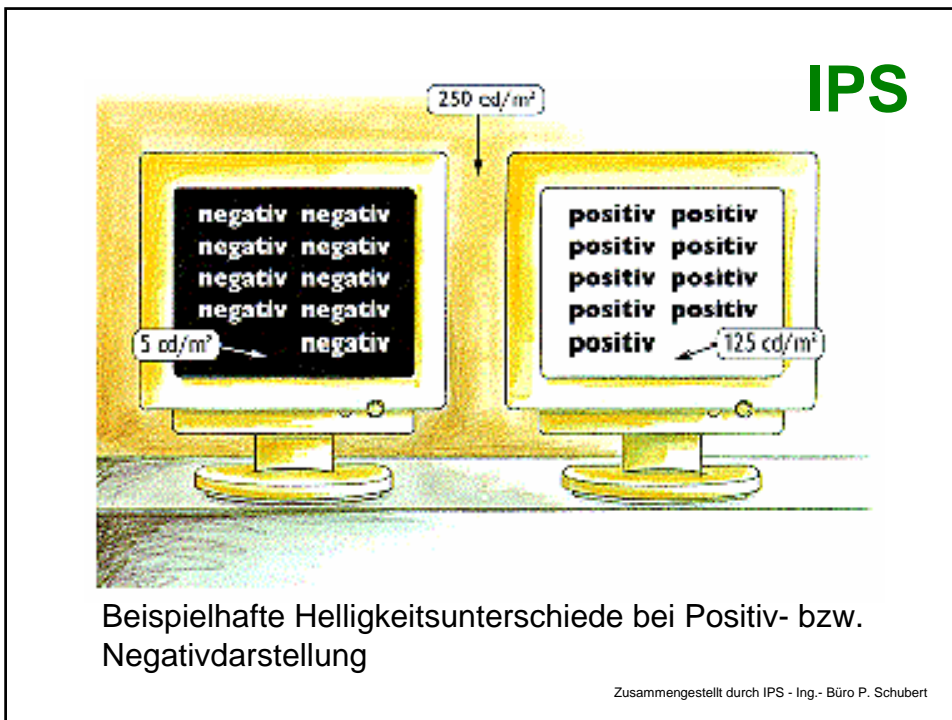
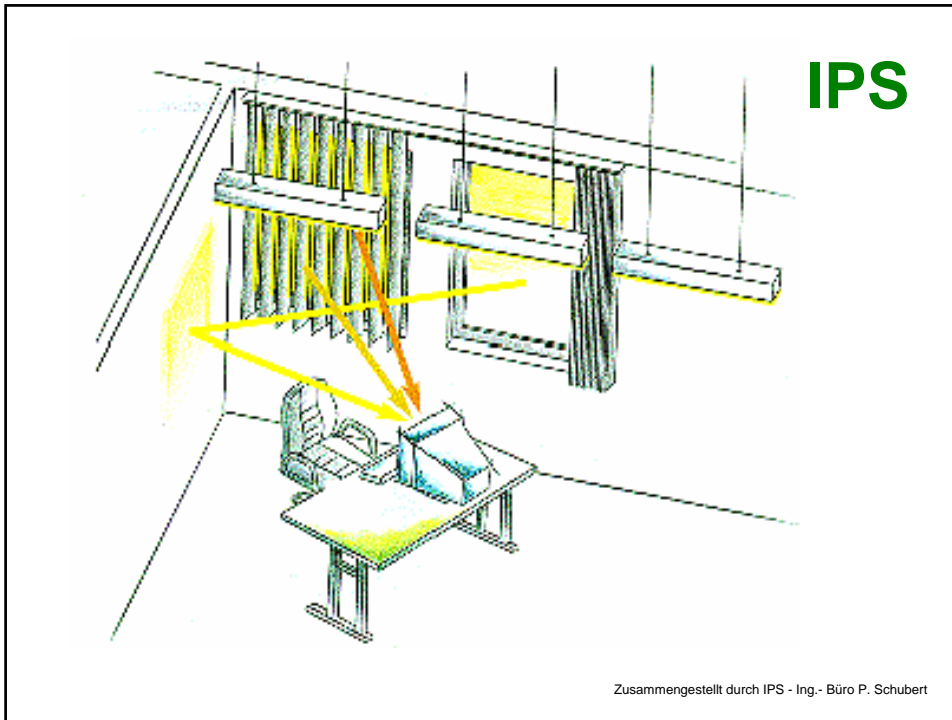
NATÜRLICHES LICHT



KÜNSTLICHE BELEUCHTUNG
seitlich über dem Arbeitsplatz angeordnete Leuchten



Zusammengestellt durch IPS - Ing.- Büro P. Schubert



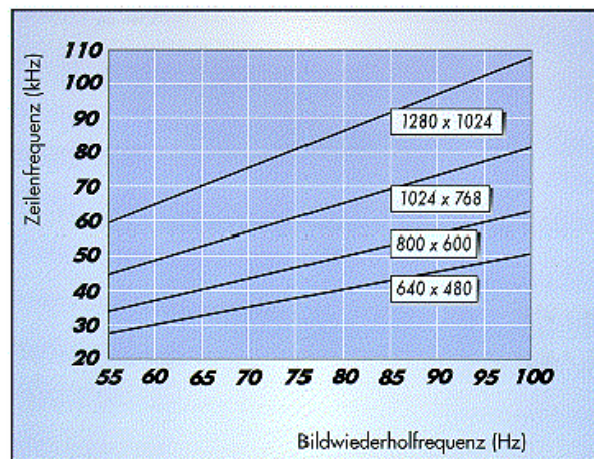
IPS



Vergleich zwischen Positiv- und Negativ-Darstellung

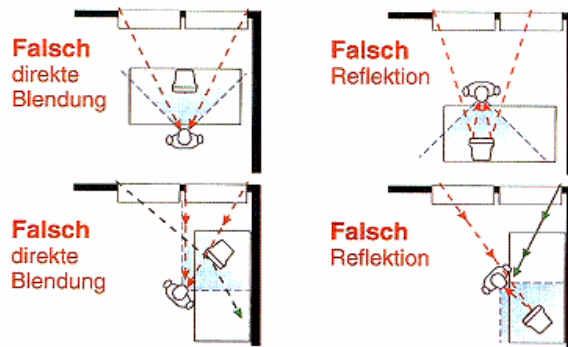
Zusammengestellt durch IPS - Ing.- Büro P. Schubert

IPS



Zusammengestellt durch IPS - Ing.- Büro P. Schubert

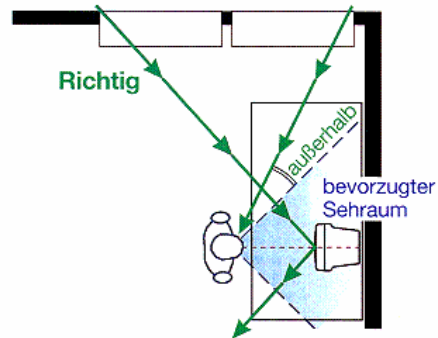
IPS



Zusammengestellt durch IPS - Ing.- Büro P. Schubert

IPS

**Parallelität –
keine direkte Blendung, keine Reflexion**



Zusammengestellt durch IPS - Ing.- Büro P. Schubert

